

住宅用システム事例

異常事態を音や光で確認

異常事態の発生を電波で受信し、警報でお知らせします。

■IPコントローラ (双方向無線対応型)



トイレでの長時間利用をお知らせ

トイレを設定した時間以上利用されると、本人に事前に、お知らせした上で家族に知らせることができます。

■トイレ用センサー



浴室での緊急事態をお知らせ

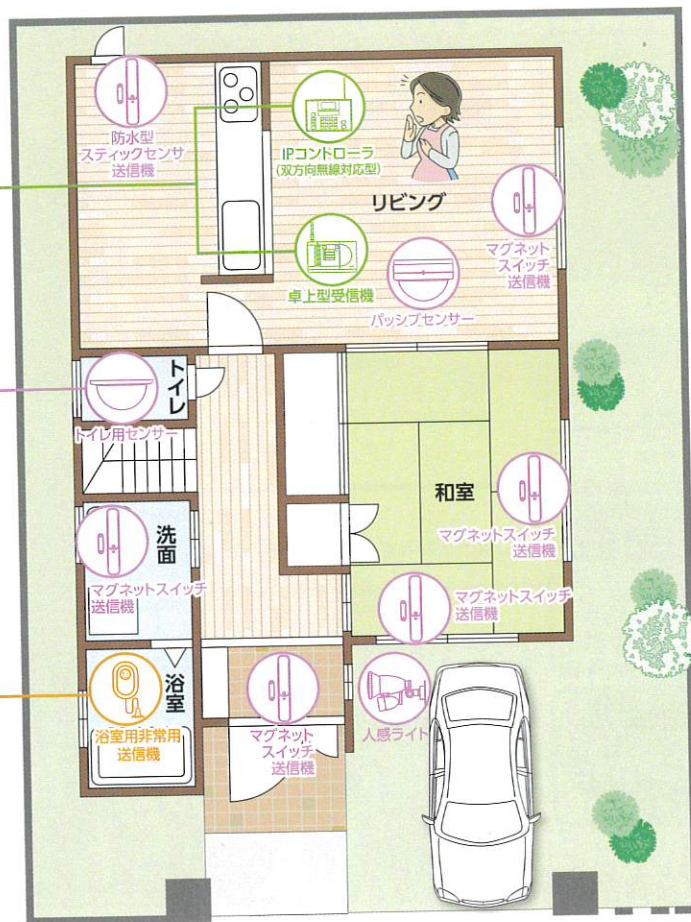
浴室や脱衣場で気分が悪くなった場合など、ひもを引く、またはボタンを押すことで家族に連絡することができます。



■浴室用非常用送信機

■卓上型受信機

異常事態にフラッシュとメロディでお知らせします。



店舗・事務所用システム事例

